

KILOTECH

Retail Label Printing Scale



LP 16

LP 16

LP 16

LP 16

LP 16



Balance imprimante pour le détail
Balanza con impresión para minoristas



LP 16

Weigh more service **KILO**
Weigh more selection **TECH**

Retail label printing scale

Legal for trade price computing scale with built-in label printer. A feature rich, easy-to-use label printing scale. With its ability to use the most popular label formats, the LP-16 is just the thing for deli's, convenience stores, grocery stores, and more. Time saving kg/lb. conversion key. Preset keys feature saves time by reducing repetitive price entry for popular items. Programmable item price lookup via keyboard or directly through your PC with software and cable.

Balance imprimante pour le détail

Une balance calculatrice légale pour le commerce avec impression d'étiquettes. Une balance étiqueteuse multifonction d'utilisation facile. Parce qu'elle accepte les formats d'étiquettes les plus populaires, la balance LP-16 est celle qu'il faut aux charcuteries, dépanneurs, épiceries et autres commerces du genre. Touche de conversion rapide du poids en kg ou lb. Touches pré-programmées pour éviter l'entrée de données répétitives d'items courants. Possibilité de pré-programmer d'items fréquents sur clavier pratique ou directement de votre ordinateur avec le logiciel et câble.

Features

- ✓ 4,000 PLU's (items)
- ✓ 1,000 Ingredient messages (8 lines x 50 characters)
- ✓ 54 preset speed keys
- ✓ 30 label formats plus 6 custom labels (gap)
- ✓ Print label with backing paper
- ✓ Kg/lb/100 g
- ✓ Pre-pack mode for auto weighing or labeling
- ✓ High speed printer
- ✓ Print detailed reports on label or full page
- ✓ Print inhibition (every field!)
- ✓ Password function
- ✓ Diagnostic feature
- ✓ Spanish printing
- ✓ Flash ROM
- ✓ Software available
- ✓ Legal for trade approved by Measurement Canada
- ✓ One year warranty

Caractéristiques

- ✓ 4000 PLUs (articles)
- ✓ 1000 messages d'ingrédients (8 lignes x 50 caractères)
- ✓ 54 touches programmables
- ✓ 30 formats d'étiquettes plus 6 sur mesure (gap)
- ✓ Imprime une étiquette sur support papier
- ✓ Kg/lb/100 g
- ✓ Fonction automatique du calcul du poids et de l'étiquetage
- ✓ Imprimante haute vitesse
- ✓ Imprimé rapport détaillé sur étiquette ou page pleine
- ✓ Fonction de non-impression (n'importe quel champ!)
- ✓ Protection par mot de passe
- ✓ Fonction diagnostic
- ✓ Impression en espagnol
- ✓ Flash ROM
- ✓ Logiciel disponible
- ✓ Certifiée par Mesures Canada (légale pour le commerce)
- ✓ Un an de garantie

Specifications

Model	LP 16-6	LP 16-15
Item	852053	852054
Capacity	6 kg/15 lb	15kg/30 lb
Graduation	2 g/0.005 lb	5 g/0.01 lb
Display Digits:	5/6/7 (weight/unit/ price/total price)	
Display Type:	VFD (Vacuum Fluorescent Display)	
Measurement Type:	Load cell	
Printing Type:	Thermal print	
Preset Data:	4,000 PLU, 1,000 ingredient messages (50 characters x 8 lines)	
Data Transfer:	PC to scale, scale to PC, scale to scale	
Label Size:	min. 58 x 30 mm - max. 58 x 100 mm	
Power Source:	AC 110/120/220/240V, 50/60 Hz	
Interface:	RS-232C/ TCP/IP	
Power consumption:	Maximum 100W	
Operating temperature:	-10 to 40C	
Platter Size:	15.75W x 9.65"D	
Dimensions:	16.1W x 16.9D x 7.8"H	
Product Weight:	28.66 lb	

Spécifications

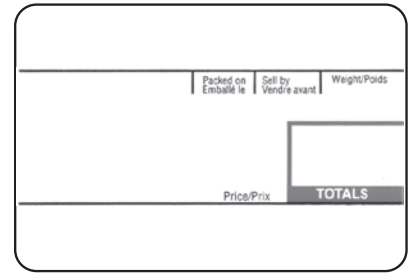
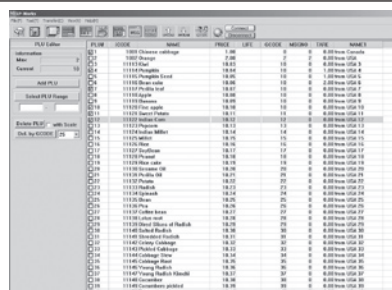
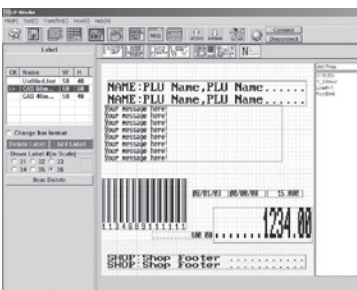
Modèle	LP 16-6	LP 16-15
Article	852053	852054
Capacité	6 kg/15 lb	15kg/30 lb
Graduation	2 g/0.005 lb	5 g/0.01 lb
Chiffres de l'afficheur :	5/6/7 (poids/unité/ prix/prix totale)	
Afficheur :	fluorescent	
Mesure :	cellule de charge	
Impression :	thermique	
Données prédéfinies :	4000 PLU, 1000 messages d'ingrédients (50 caractères x 8 lignes)	
Transfert de données :	ordinateur à balance balance à ordinateur ou balance à balance	
Dim. d'étiquette :	min. 58 x 30 mm - max. 58 x 100 mm	
Alimentation :	AC 110/120/220/240V, 50/60 Hz	
Interface :	RS-232C/ TCP/IP	
Consommation :	Max. 100 W	
Températures de service :	-10 à 40C	
Dim. du plateau :	15,75La x 9,65"P	
Dim. :	16,1La x 16,9P x 7,8"H	
Poids :	28,66 lb	

Option

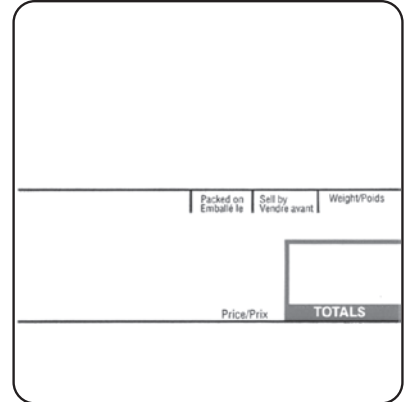
- PC interface cable
- Fish platter
- Network card
- "Saw Tooth" Continuous label cutter

Option

- Interface ordinateur câble
- Plateau poisson
- Carte réseau
- Coupe étiquette continue en modèle « dents scie »



#10 - 40 mm
Item# 862049



#22 - 60 mm
Item# 862050

PLU Data

Commodity Name
Message
Item No.
Tare Weight
Unit Price
Group Code

Item

Nom de marchandise
Message
No. d'article
Poids Tare
Prix unitaire
Code Groupe

Printing Data

Commodity Name
Message
Packed-on Date
Sell-by Date
Unit Price
Weight
Total Price
Store Name & Address
Serial No.
Time
PLU No.
Group Code
Tare

Étiquette

Nom de marchandise
Message
Date d'emballage
Date de vente
Prix unitaire
Poids
Prix totale
Nom du magasin et l'adresse
No. de série
Temps
No. PLU
Code Groupe
Tare

Bar Codes

IAN8, I2of5, UPC13A, UPC13A2,
UPC13A5, EAN8A2, EAN8A5,
EAN13, EAN13A2, EAN13A5

Codes à barre

IAN8, I2of5, UPC13A, UPC13A2,
UPC13A5, EAN8A2, EAN8A5,
EAN13, EAN13A2, EAN13A5

www.kilotech.com

Accrédité par Mesures Canada

Specifications subject to change without prior notice • Spécifications sujettes à être améliorées sans préavis
Especificaciones sujetas a cambio sin previo aviso